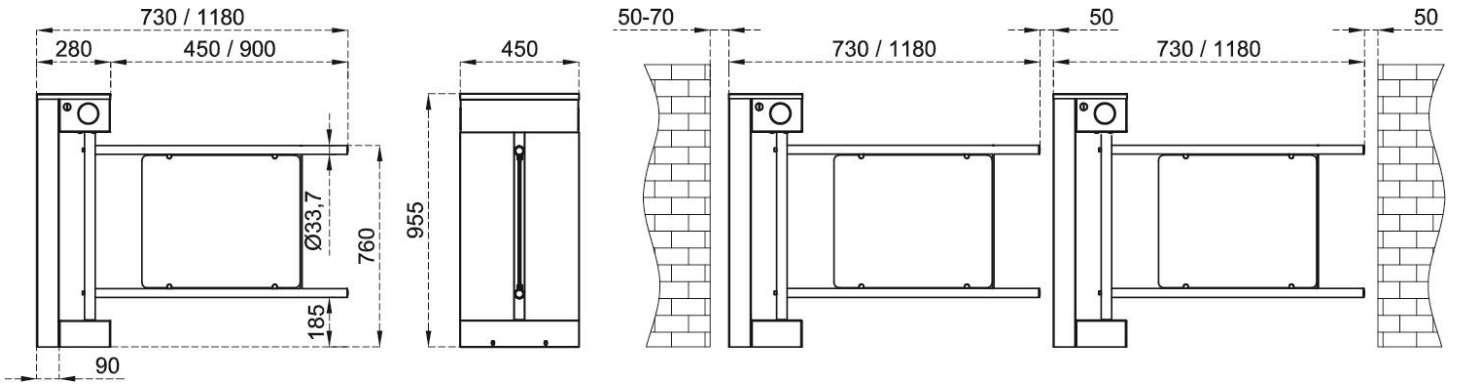
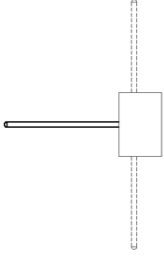


PL 705 E N1 TEKNİK ÖZELLİKLER



■ Enerji	: 110/220V – 60/50 Hz. AC (% ± 10), 24 V DC. Beklemede ~11W. Max. ~65W.
■ Kanatlar	: Ø33,7x1,5 mm paslanmaz çelik boru arası akrilik kanat.
■ Ölçüler	: 450x955x280 + Kanat Boyu (450 - 900mm)
■ Ağırlık	: ~40kg
■ Gövde Özelliği	: Dış ortam su korumalı gövde 304 kalite (ops. 316 kalite) paslanmaz çelik (SS) orbital mat zımpara (ops. satine zımpara desenli).
■ Çalışma Isısı, Nem Oranı, IP Sınıfı	: (-20°C) – (+68°C) (Ops:- 50°C ısı pozitifleme ile), RH 95% (±2%) yoğuşmasız, IP 54 (Ops. IP 56).
■ Sistem Özellikleri	: Motor tahrikli bir sistemdir ve her iki yöne de çalışır. Geçiş sinyali aldıktan sonra kilidi açılır kanat 90° hareket eder ve bekler. Zaman sonu veya kumanda ile geri gelip tekrar kilitlenir. Geçiş esnasında herhangi bir dirençle karşılaşırsa durur ve hafif geri gidip ileri devam eder. Bunu iki kez tekrarlar ve direnç devam ediyorsa alarm moduna girer. Acil durumlarda kollar serbest geçiş verir.

- Geçiş Hızı : Kanat Açılış ve Kapanış Hızı: ~1,5 - 2,5 sn.
- Kontrol Sistemi : Kuru kontak (ground control) ile kontrol edilebilir. Her türlü geçiş kontrol ünitesi ve jeton sistemleri ile uyum içerisinde çalışır. Ops. RS232,RS485 veya LAN (network) ile fonksiyonları kontrol edilebilir.
- İndikatörler : Yan durum indikatörleri standart olarak bulunur.
- Opsiyonel Özellikler ve Aksesuarlar : Uzaktan kumanda alıcı-verici, manuel kumanda, jeton yuvası ve kovası ops. tanıtmalı jeton yuvası ve kovası counter (resetli-resetsiz), kart okuyucu ayakları fotosel alarm sensörü, üst geçiş indikatörleri vb.

**Dizayn ve teknik özellikler önceden haber vermeden değiştirilebilir.*