

SG-L 150150 D

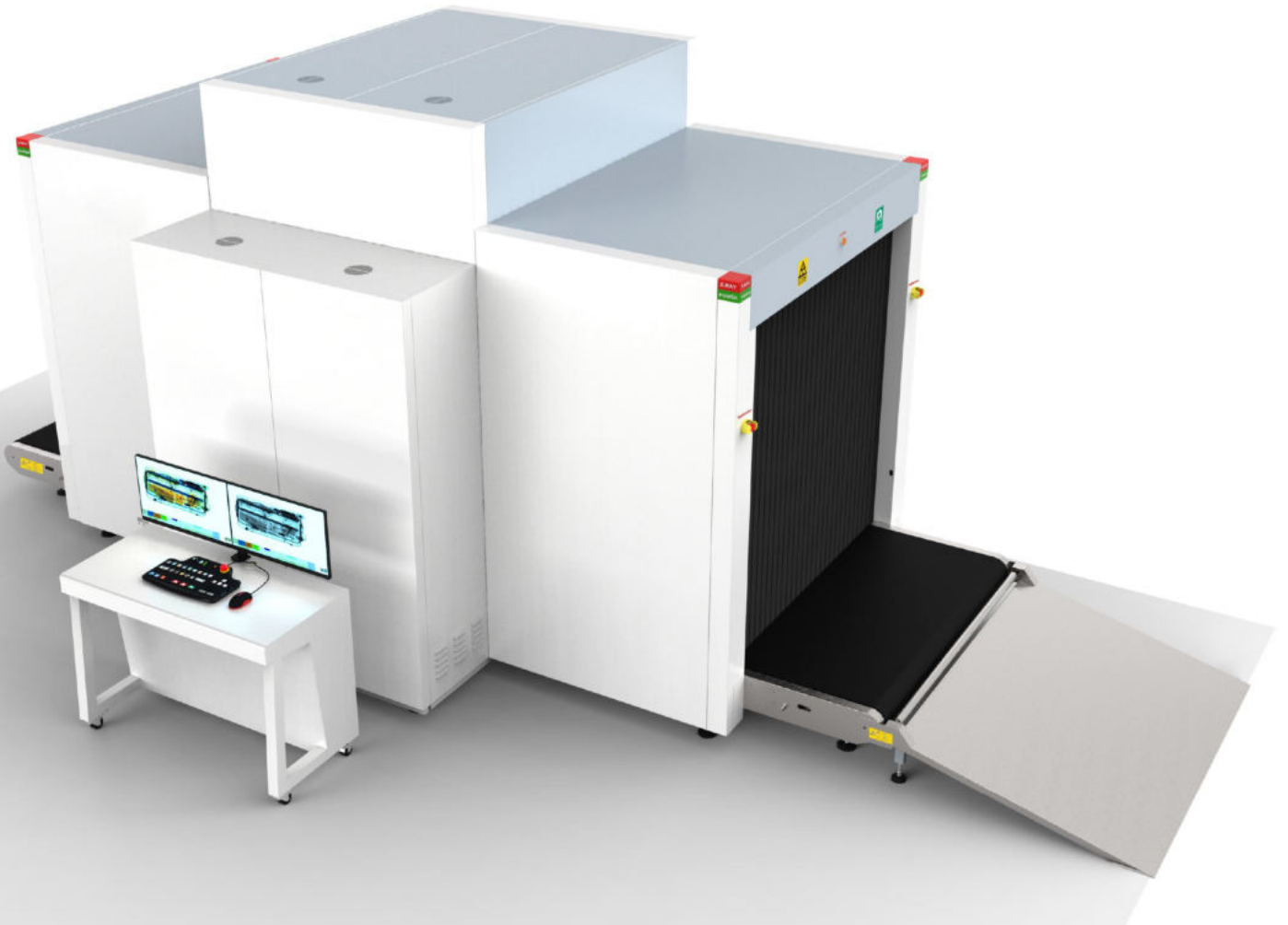
X-Ray Bagaj Arama

Cihazı

Ürün Özellikleri

İki jeneratör, iki görüş perspektifine sahip çift enerjili görüntüleme

- Çok dilli kullanım
- Otomatik dahili test ve kendi kendine teşhis
- Güvenli erişim anahtarı
- Kesintisiz güç kaynağı (UPS)
- Tehdit uyarısı ve malzeme sınıflandırma
- Otomatik arşivleme
- Ağ bağlantısına hazır
- Enerji tasarruflu tasarım
- Tek tuşla kapatma
- Uyuşturucu ve patlayıcı denetimi
- Tarih ve saat gösterimi



Genel Özellikler

- Tel çözünürlüğü
- Penetrasyon çözünürlüğü
- Uzamsal çözünürlük
- Penetrasyon kapasitesi
- Organik madde çözünürlüğü
- Gri tonlama ve karışı çözünürlüğü
- İnorganik nesne çözünürlüğü
- Etkili malzeme çözünürlüğü
- Her tarama için X-Ray dozu
- Sınır sızıntısı
- S/N oranı (sinyal-gürültü oranı)
- Konveyör hızı
- Konveyör maksimum yükü
- Güç tüketimi
- Güvenlik performans gereklilikleri
- EMC (Elektromanyetik Uyumluluk)
- Elektriksel güvenlik
- Çevresel uygunluk
- Kaçak akım
- Film güvenliği
- Ağırlık
- Çalışma sıcaklığı/Nem oranı
- Depolama sıcaklığı/Nem oranı
- Atmosferik basınç
- Çalışma gücü
- Çalışma sistemi

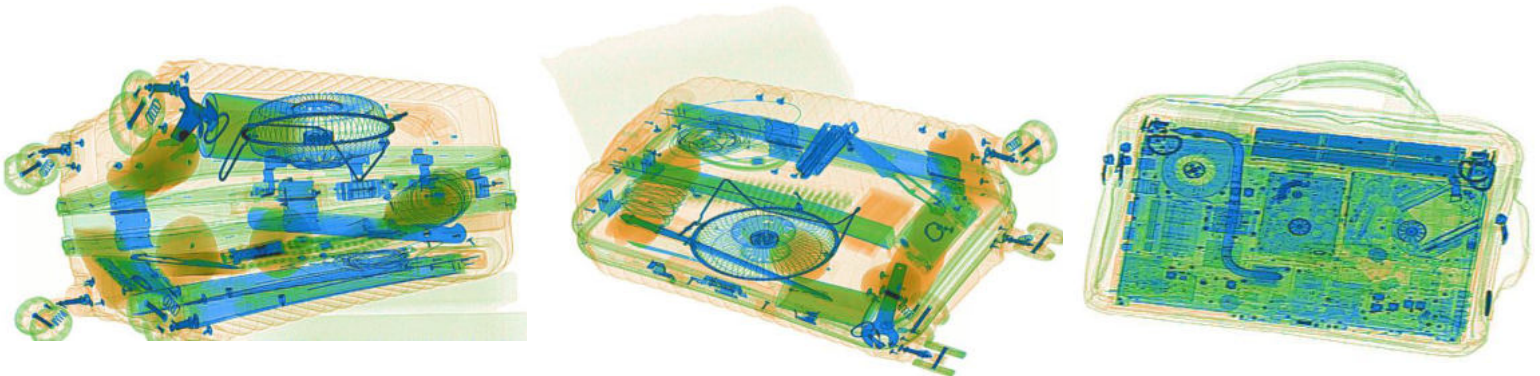
Tipik AWG36 (üst görünüm); Tipik AWG38 (yan görünüm)
Tipik AWG32 (üst görünüm); Tipik AWG32 (yan görünüm)
Dikey: 1.3, yatay: 1.3 (üst görünüm); Dikey: 1.3, yatay: 1.3 (yan görünüm)
40 mm (üst görünüm); 45 mm (yan görünüm)
1 - 120 mm (üst görünüm); 1 - 120 mm (yan görünüm)
1 - 60 mm (üst görünüm); 1 - 60 mm (yan görünüm)
0.2 - 14 mm (üst görünüm); 0.2 - 14 mm (yan görünüm)
GB15208.1-2005 gerekliliklerini karşılar
≤4.8 μSv (uGy)
≤0.5 μSv /h (uGy/h)
<60 dB
0.25 - 0.3 m/s
2000 kg
2.5 KW
GB15208.1-2005 gerekliliklerini karşılar
GB15208.1-2005 gerekliliklerini karşılar
GB15208.1-2005 gerekliliklerini karşılar
GB15208.1-2005 gerekliliklerini karşılar
≤5.0 mA
ASA/ISO1600 Film Güvencesi
4000 kg
5°C - 40°C / %0 - %90
-20°C - 60°C / %10 - %90
86 kPa - 106 kPa
AC220V (±%10 - %15) 50 ± 3 Hz
Win XP, Win 10, Win 7 opsiyonel

Yapılandırma

- X-Ray jeneratörü
- Elektrikli silindir
- Bilgisayar
- Monitör
- Operasyon

200KV, yağ soğutmalı
SEW, üç fazlı
CPU: Intel® i3® 3.3GHz, Sabit disk: 1TB, Depolama: 2GB
34" LED ekran, çözünürlük: 3440*1440 piksel
Çift ekran konsolu

Tarama Görüntüleri



Fonksiyonel Özellikler

■ Açılışta otomatik test	Arıza kendiliğinden kontrol fonksiyonu ile arızayı otomatik olarak tespit eder ve arıza kodu bilgisini zamanında gösterir.
■ Görüntü işleme	Renk/BW, negatif, yüksek/düşük penetrasyon, organik/inorganik soyma, genel güçlendirme ve sahte renk gibi fonksiyonlarla donatılmıştır.
■ Görüntü geri çağırma	30 önceki görüntü geri çağrılabilir.
■ Depolanan görüntü sayısı	Otomatik olarak 10.000'e kadar görüntü saklanabilir.
■ Görüntü yönetimi	Görüntü bilgisi sorgulama, açma, dışa aktarma ve yazdırma fonksiyonlarına sahiptir, 6 farklı görüntü formatı dışa aktarılabilir (JPG, BMP, XF, PNG, TIFF, GIF).
■ Operatör yönetimi	Operatörler eklenebilir ve silinebilir, operatör isimleri, gruplar, şifreler, etkin durumları değiştirilebilir ve kullanım günlükleri dışa aktarılabilir.
■ Tehlikeli madde görüntü ekleme	TIP ekleme resimleri eklenebilir ve silinebilir, TIP etkin durumu, enjeksiyon aralığı, dalgalanma aralığı, hareket belirleme süresi ve duraklama belirleme süresi ayarlanabilir; kullanıcı, operatörü kayıt bilgileriyle kontrol edebilir.
■ Ekipman teşhisi	Ekipmanın ana bileşenleri, teşhis arayüzü üzerinden teşhis edilebilir, bunlar arasında dedektör, motor pozitif ve negatif dönüş, infrared sensör, özel klavye vb. yer alır.
■ Sistem ayarları	Programlanabilir tuş, görüntüleme ekranı (yatay, dikey görüntü, maksimum büyütme, görüntü geri yükleme), tarama modu ayarı (iki yönlü, yön, güçlü tarama, enerji tasarrufu), yardımcı inceleme (zor penetrasyon, patlayıcılar, uyuşturucular), bagaj sayacı fonksiyonu ayarları.
■ Sistem ekipman bilgisi	Yazılım sürümü, ekipman modeli, fabrika numarası, tarama sayısı, açılış süresi, ışın çıkış süresi, görüntü dosyası depolama kapasitesi ve diğer bilgileri gösterir.
■ Eğitim fonksiyonu	Yeni operatörler için otomatik bagaj geçişi eğitimi yapılabilir.

Uygunluk

■ Uluslararası	* ISO19001; ISO14001; ISO27001; OHSMS18001 CE, ROHS, FCC, REACH ABD, FDA
■ Ulusal	Sağlık Denetim Raporu Bilgisayar Yazılımı Telif Hakkı Kayıt Belgesi Yazılım Ürün Kayıt Belgesi Kamu Güvenliği Bakanlığı'ndan Radyasyon Güvenliği Sertifikası Güvenlik ve Polis Elektronik Ürünleri Kalite Denetim Merkezi'nden Kalite Sertifikası Tasarım patent sertifikası